



Water & Bodem Sturend en 2120 visies

Leertraject

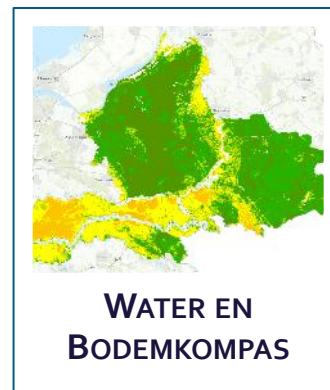
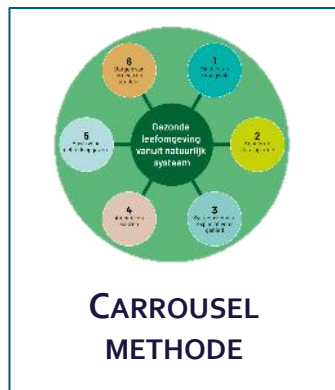
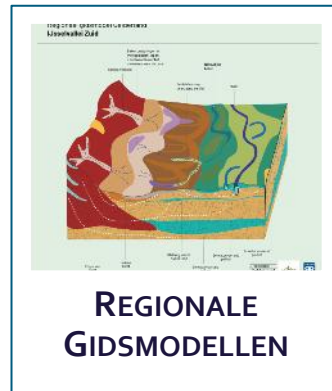
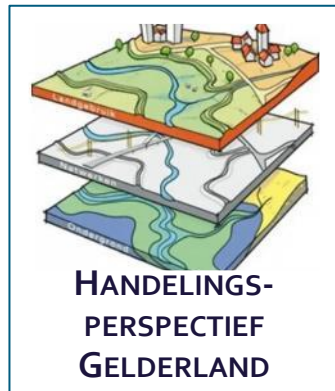
Wat kunnen wij gezamenlijk leren over het natuurlijke systeem in Gelderland?

Doel leertraject



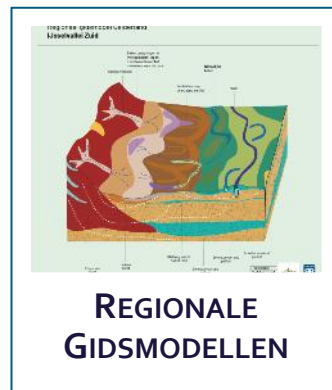
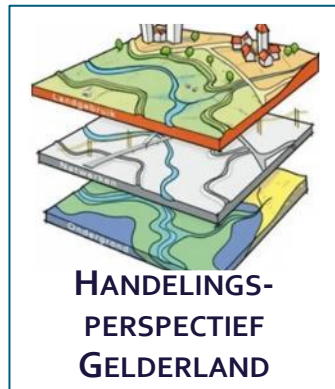
Leertraject Water en Bodem Sturend & 2120

Overzicht van de 'lesstof'



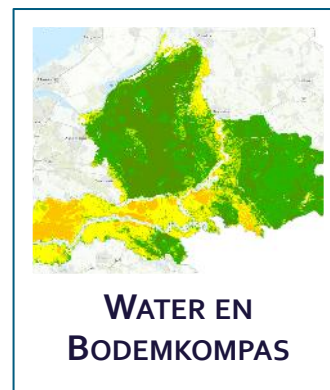
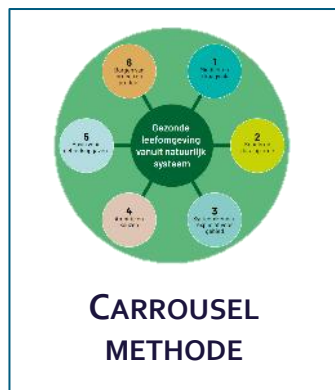
Leertraject Water en Bodem Sturend & 2120

Voor wie?



Doelgroep

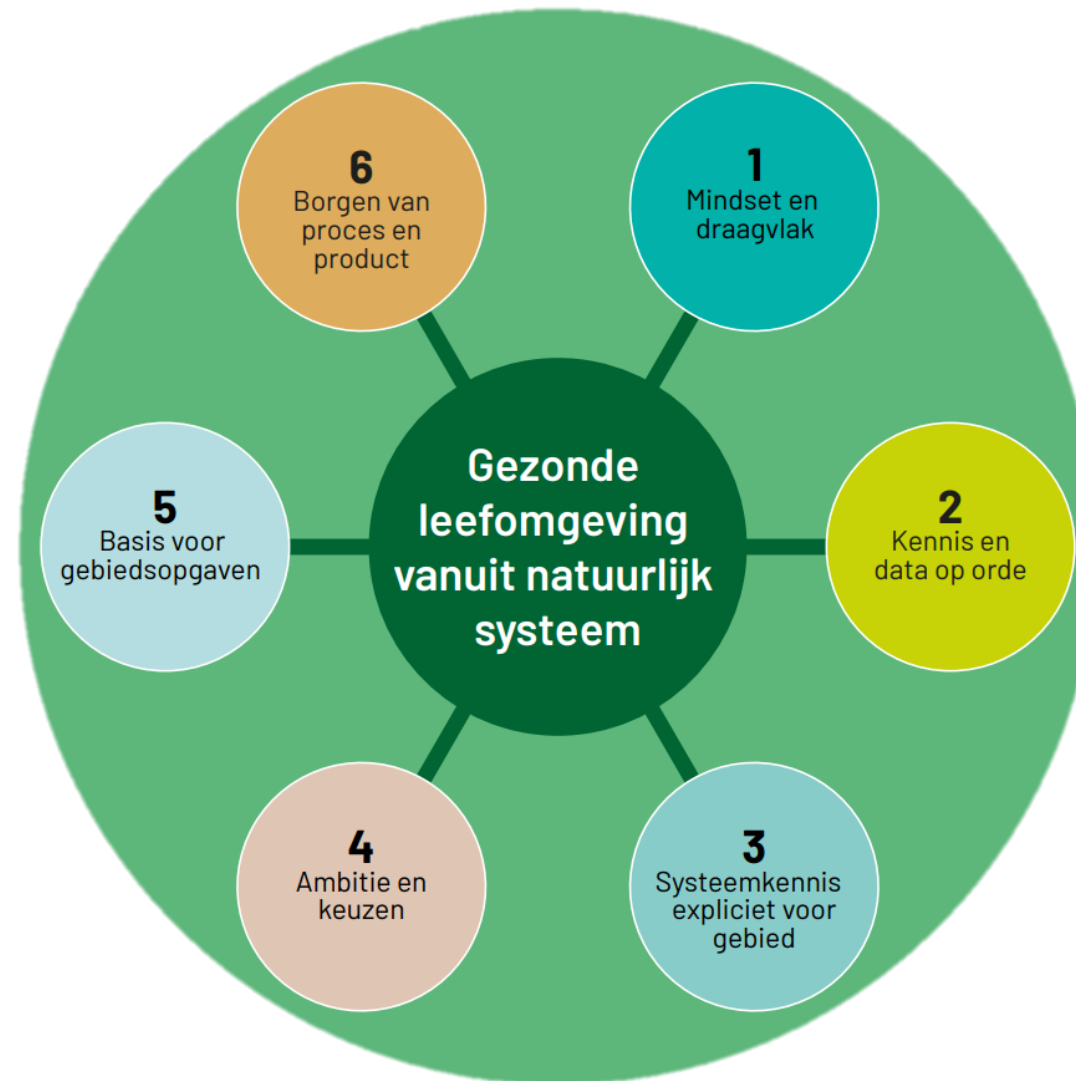
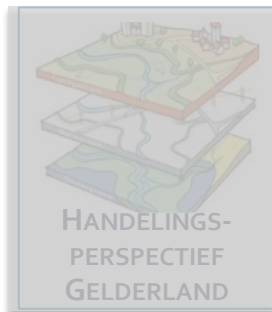
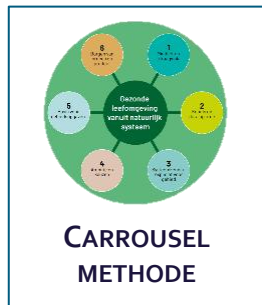
Zowel ambtenaren als bestuurders die in het ruimtelijke domein voor integrale keuzes staan. Juist de ‘niet-vakgenoten’!



Hoe in te zetten?

De provincie Gelderland zet instrumenten in op regionaal niveau en via lopende gebiedsprocessen.

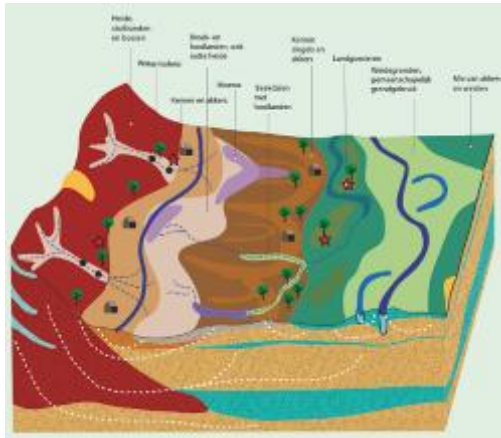
Carrousel Methode



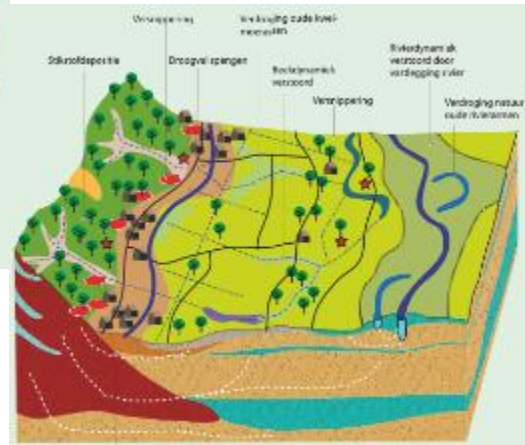
Carrousel - Ambitie en keuzen

3
Systeemkennis
expliciet voor
gebied

4
Ambitie en
keuzen



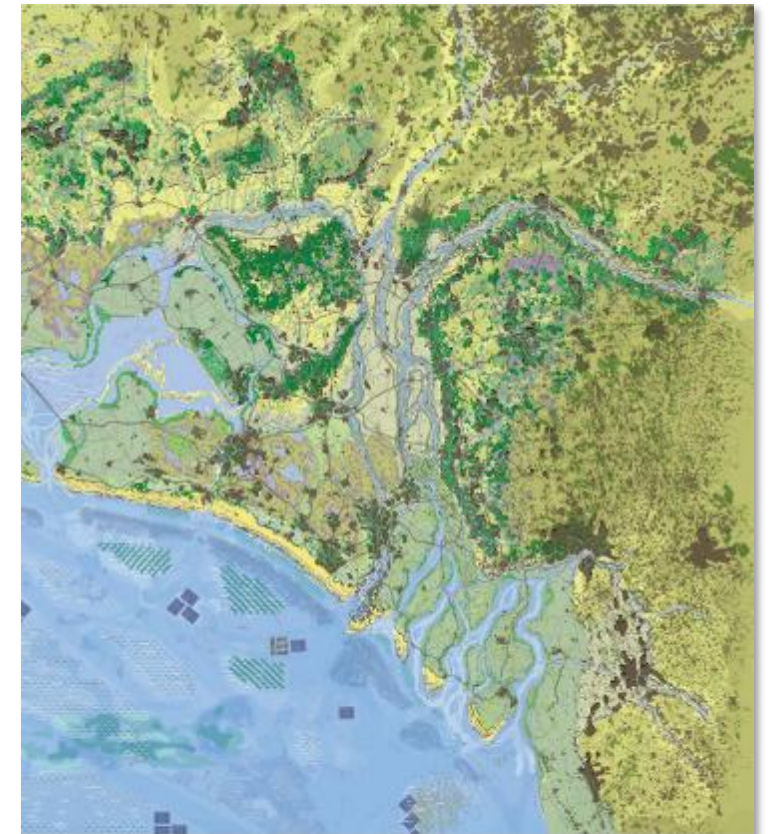
Hechting



Onthechting

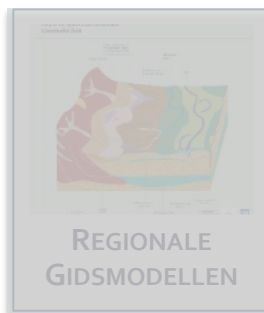
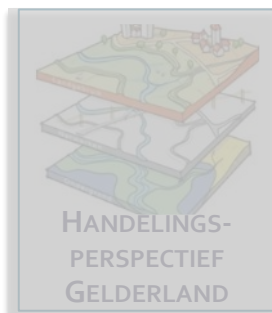
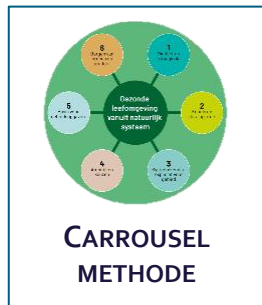


Vervlechting



NL 2120
Een natuurlijker toekomst
voor Nederland in 2120

Carrousel Methode



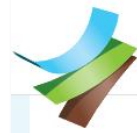
Doelstelling

Ruimtelijke opgaven realiseren in een gezonde leefomgeving via een systeembenadering.

Hoe te gebruiken?

Deze procestool kan worden ingezet om het gesprek over het onderwerp te voeren in een regio of afzonderlijke gemeente. Hierbij wordt duidelijk waar in de carrousel extra aandacht nodig is om te komen van *mindset* tot aan borging.

Masterclasses



Gelderse
Omgevingsdiensten

Home

Nieuws

Kennisbank

Programma's ▾

Werken bij



MASTERCLASSES



De opzet: van theorie naar praktijk

De Masterclass Water en Bodem Sturend Voorst is georganiseerd door Marjolijn Bijsterveld, Expert Water van de gemeente Voorst. "We wilden onze collega's de absolute basiskennis over bodem en water meegeven," vertelt Marjolijn. "Hoog-laag, nat-droog, grondwater, kwel – gewoon even de essentie: zo ziet het eruit." In een mix van theorie en praktijk. Tijdens de eerste dag leerden de deelnemers over de basisprincipes van bodem, water en natuur in hun werkgebied, inclusief de specifieke kwetsbaarheden voor natuur en klimaat. De tweede dag speelde zich in de ochtend af in het veld: in een excursie waarbij ook de boor de grond in gaat zien deelnemers de theorie letterlijk tot leven komen. In de middag is er een doorzicht naar de toekomst gemaakt; welke ruimtelijke keuzes maken we met de nieuw opgedane kennis?



CARROUSEL
METHODE



WATER EN
BODEMKOMPAS



HANDELINGS-
PERSPECTIEF
GELDERLAND



REGIONALE
GIDSMODELLEN

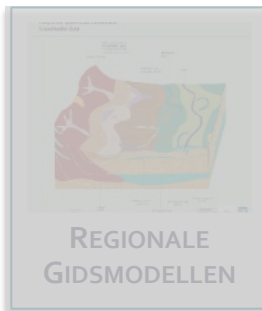
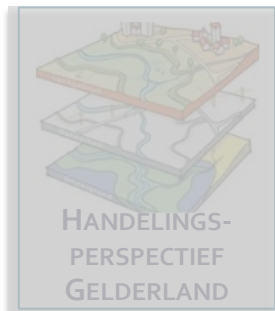
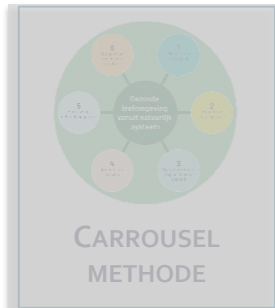


VISIES 2120

GOO

gelders
ondergrond
overleg

Masterclasses



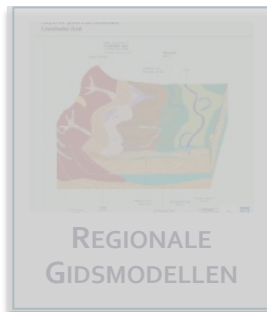
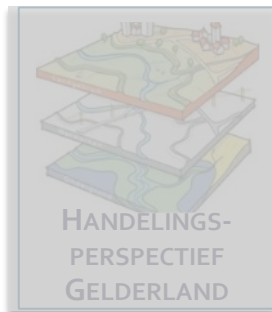
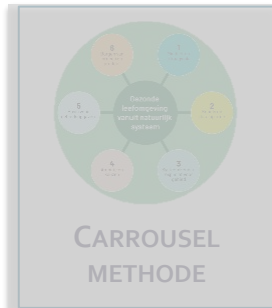
Doelstelling

Gezamenlijk aan het werk: leren over het natuurlijk systeem van de eigen regio/gemeente/plangebied.

Hoe te gebruiken?

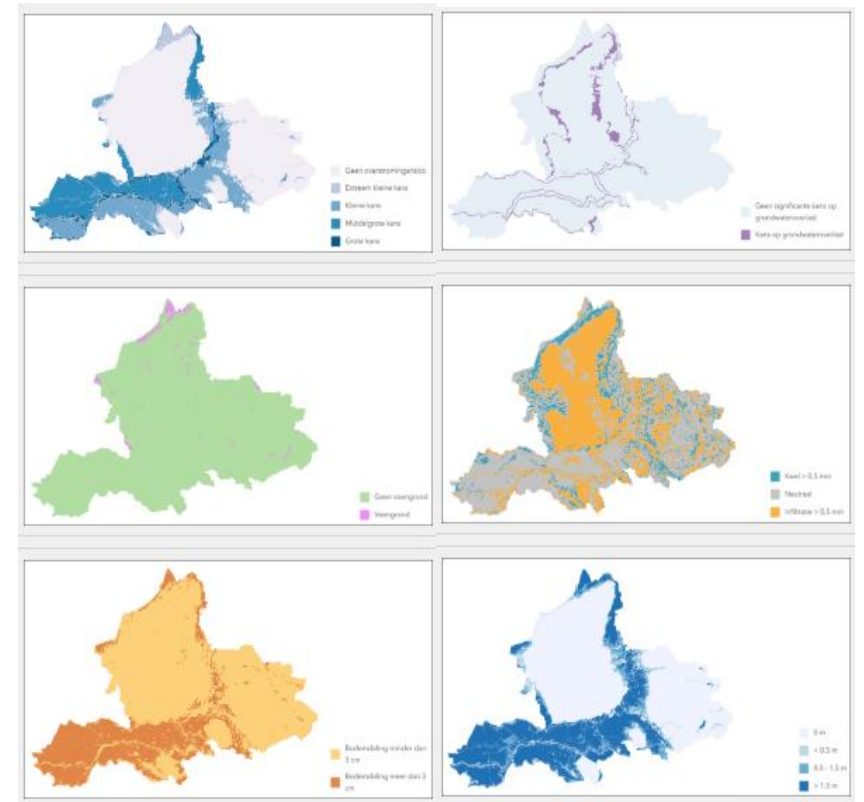
Door een masterclass te organiseren wordt de kennis over het natuurlijk systeem gebruikt om hier een lokale invulling aan te geven. Afhankelijk van de voorkennis en gewenste diepgang zou dit een eerste aanzet kunnen zijn voor bijvoorbeeld een gebiedsvisie of structuurvisie.

Water en Bodemkompas

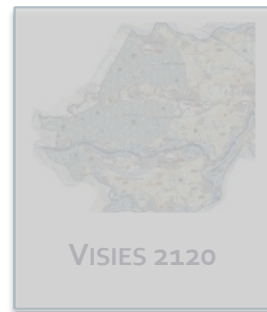
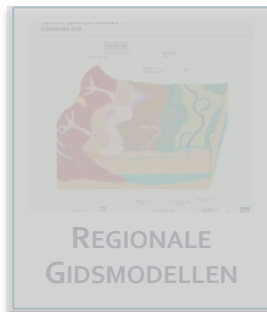
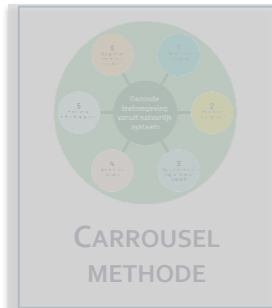


Input thematische kaarten:

- Grondwateroverlast
- Kwel
- Overstromingsdiepte
- Overstromingsrisico
- Veengrond
- Bodemdaling




Water en Bodemkompas



Maak een scenario voor heel Gelderland

1 2 3

Lagen selecteren Designmodel Grafiek genereren

Designmodel Laag  Hoog

Beperkingen bodemenergie %

Geen beperkingen bodemenergie

Dieptebeperking

Verbod

Kans op grondwateroverlast %

Geen significante kans op grondwateroverlast

Kans op grondwateroverlast

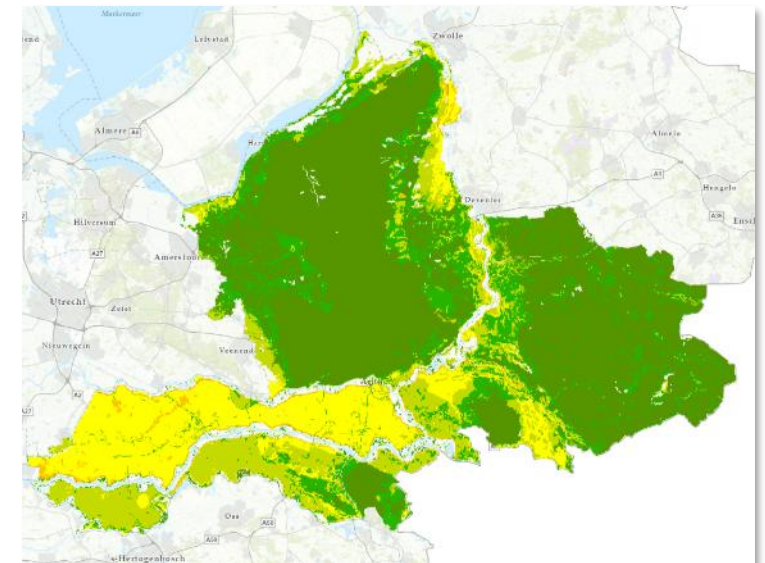
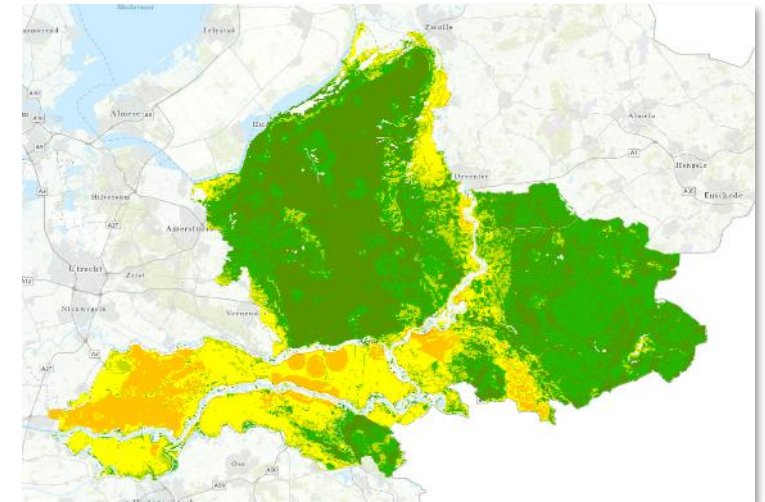
Kwel en infiltratie %

Overstromingsdiepte %

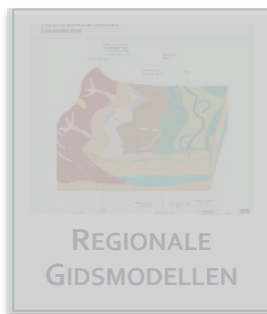
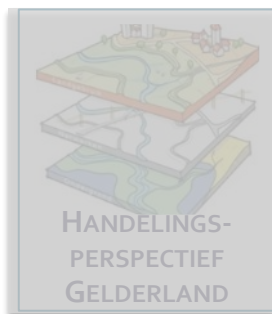
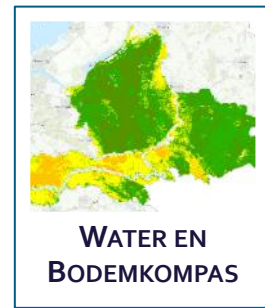
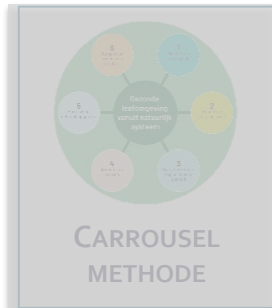
Overstromingsrisico %

Veengronden %

Zettingsgevoeligheid bodem door ophoging %



Water en Bodemkompas



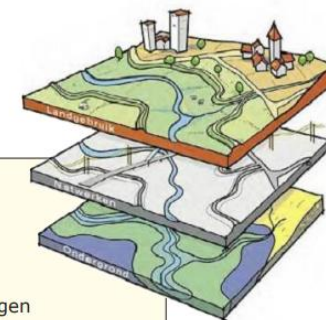
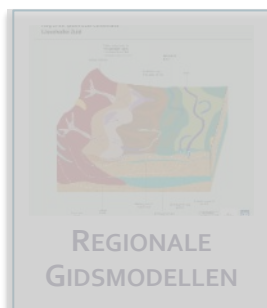
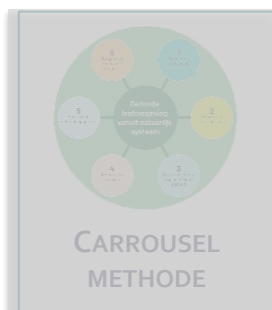
Doelstelling

Gevolgen van beleidskeuzes voor water en bodem sturend voor woon- en werklocaties expliciet laten zien op kaart.

Hoe te gebruiken?

Met de interactieve signaleringstool kun je samen 'aan de knoppen zitten': hierin kies je welke onderwerpen zwaarder of lichter meewegen. Dit vormt de basis voor een gesprek over het effect hiervan, en welke instrumenten ingezet moeten worden om dit gevolg te geven.

Handelingsperspectief Gelderland



Gidsprincipes Water en Bodem Sturend

Zorg voor ruimte voor water

- zorg voor ruimte voor de rivier
- zorg voor ruimte voor toekomstige dijkversterkingen
- zorg voor ruimte voor rivierwater binnendijks
- zorg voor ruimte voor water in regionale systemen

Zorg voor voldoende water

- vergroot de veerkracht van het watersysteem
- maak ruimte om water te bergen en vast te houden
- houd water vast in de bodem
- realiseer een hoger grondwaterpeil rond natuurgebieden
- zorg voor voldoende drinkwaterbronnen
- bespaar water

Zorg voor schoon water en schone bodem

- beperk gebruik van nutriënten en gewasbeschermingsmiddelen
- voorkom nieuwe verontreinigingen
- houd rekening met diffuse verontreinigingen

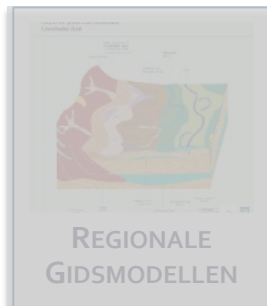
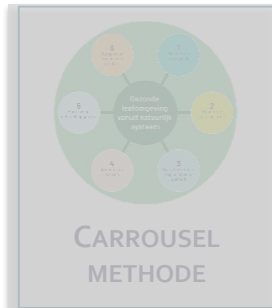
Zorg voor een vitale en efficiënt geordende bodem

- versterk de regie op de ondergrond
- behoud waardevolle bodems, zorg voor duurzaam bodembeheer
- verminder verstoring van de bodem en zet in op hergebruik
- geef prioriteit aan preventie en sanering bodemverontreiniging
- ga afdekking van de bodem tegen

Zorg voor een groene, klimaatadaptieve gebouwde omgeving

- maak water en bodem sturend voor locatiekeuzes en inrichting
- houd locaties toekomstige waterberging, rivierafvoer en dijkversterking vrij van bebouwing
- bouw klimaatadaptief en natuurinclusief
- streef naar minder netto-landgebruik voor ontwikkelingen

Handelingsperspectief Gelderland



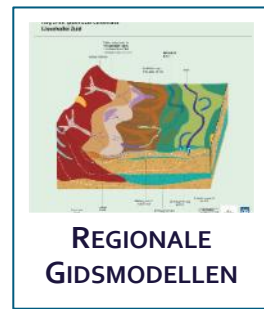
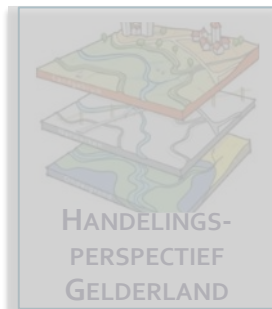
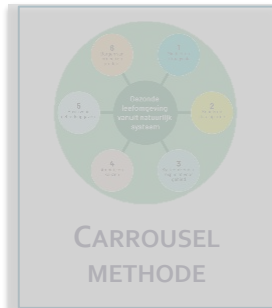
Doelstelling

Invulling geven aan de kamerbrief 'Water en bodem sturend'. Nog steeds bruikbaar na de kamerbrief 'Rekening houden met Water en Bodem'.

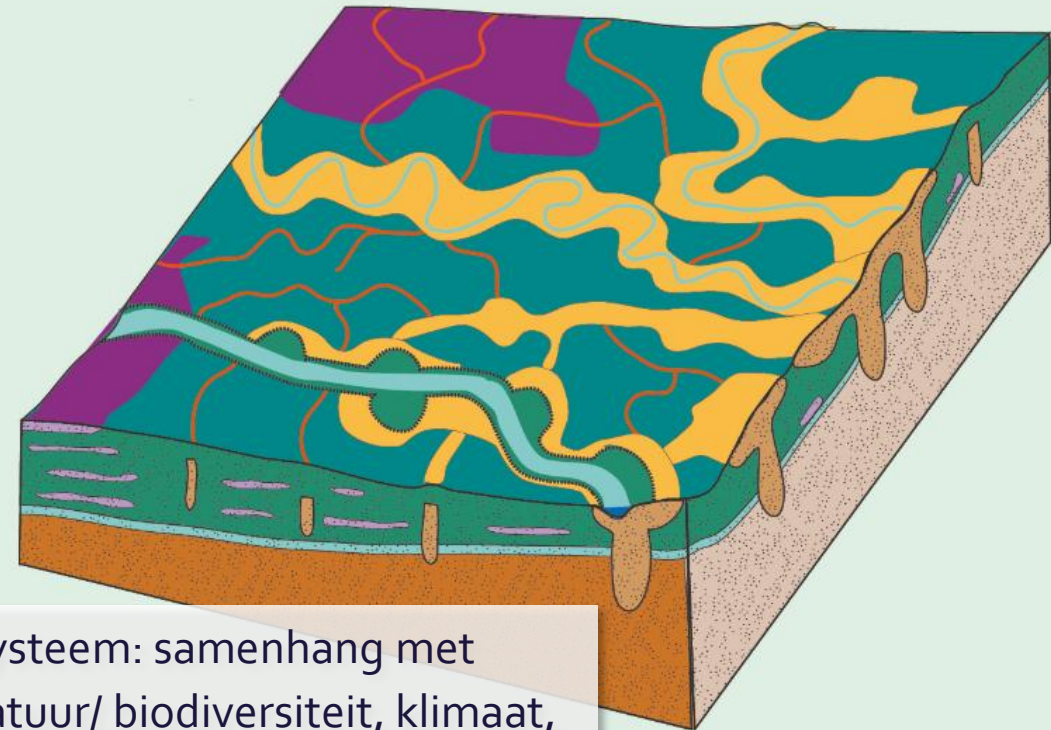
Hoe te gebruiken?

Dit document geeft een leidraad: wat betekent water en bodem sturend specifiek voor de Gelderse situatie? In dit stuk zijn nog geen beleidskeuzes gemaakt, maar wordt wel (op kaart) aangegeven welke uitdagingen er zijn in de provincie op deze thema's. Het kan een eerste input zijn in een oriënteringsfase.

Regionale Gidsmodellen

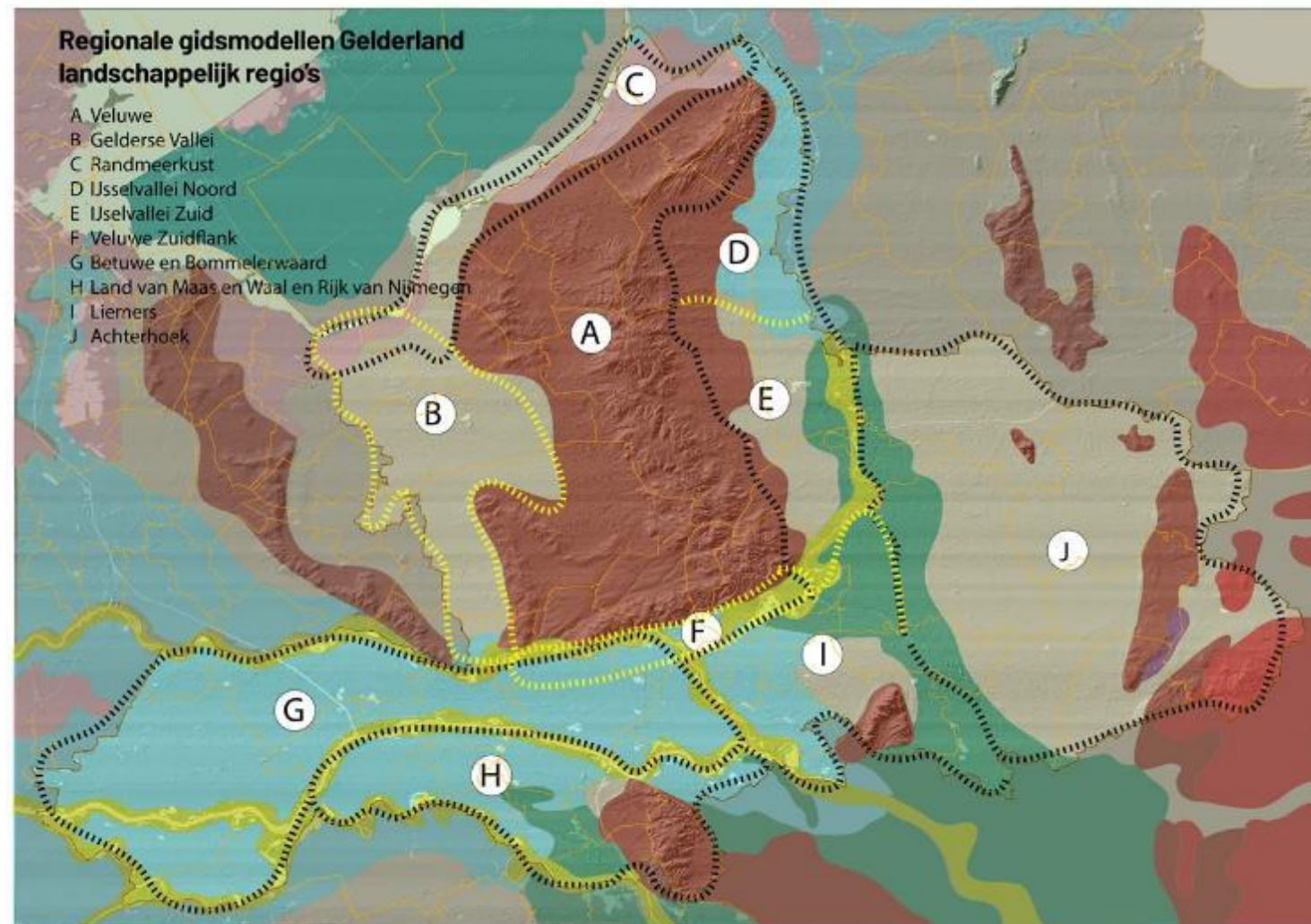
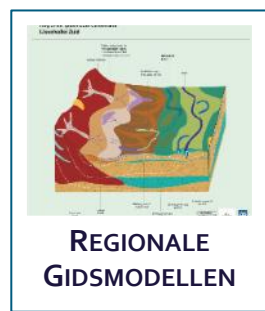
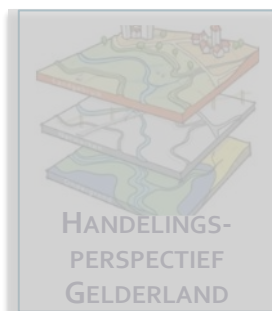
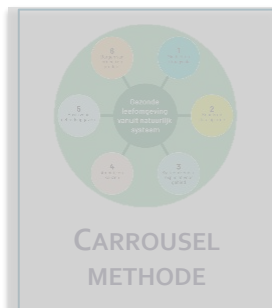


Regionaal gidsmodel Gelderland
Rivierengebied

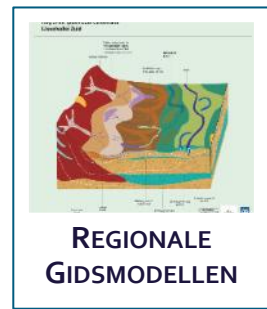
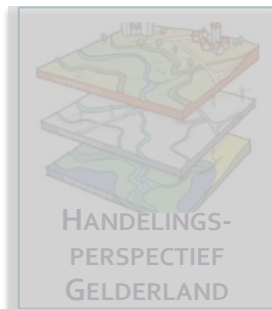
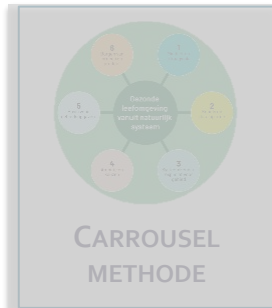


Systeem: samenhang met
natuur/ biodiversiteit, klimaat,
verleden én toekomst

Regionale Gidsmodellen



Regionale Gidsmodellen



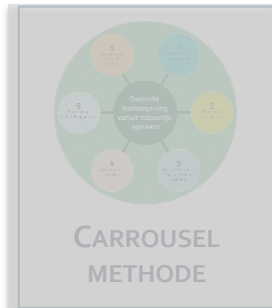
Doelstelling

Kennis beschikbaar maken over het natuurlijke systeem van bodem en water op een toegankelijke manier. Hoe is het landschap ontstaan? Hoe zijn we aanbeland waar we nu zijn?

Hoe te gebruiken?

Om kennis te delen over het natuurlijke systeem van Gelderland helpt het om -soms ingewikkelde- informatie op een toegankelijke manier weer te geven. Een beeld zegt meer dan 1000 woorden. Deze informatie kan input zijn voor de start van een préverkenning en kan leiden tot het maken van een gebiedsvisie.

Visies 2120



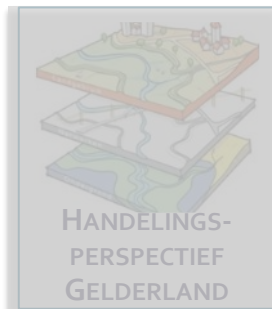
CARROUSEL
METHODE



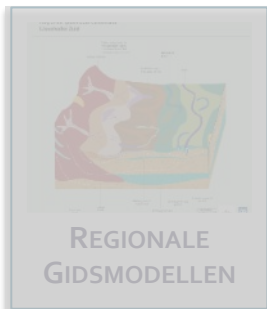
MASTERCLASSES



WATER EN
BODEMKOMPAS



HANDELINGS-
PERSPECTIEF
GELDERLAND



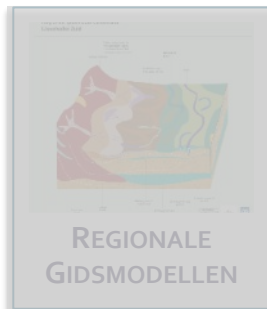
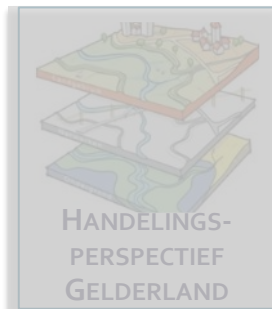
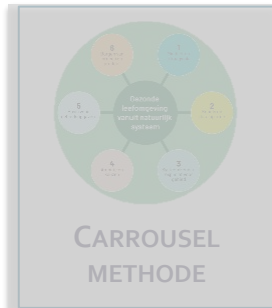
REGIONALE
GIDSMODELLEN



VISIES 2120



Visies 2120



Doelstelling

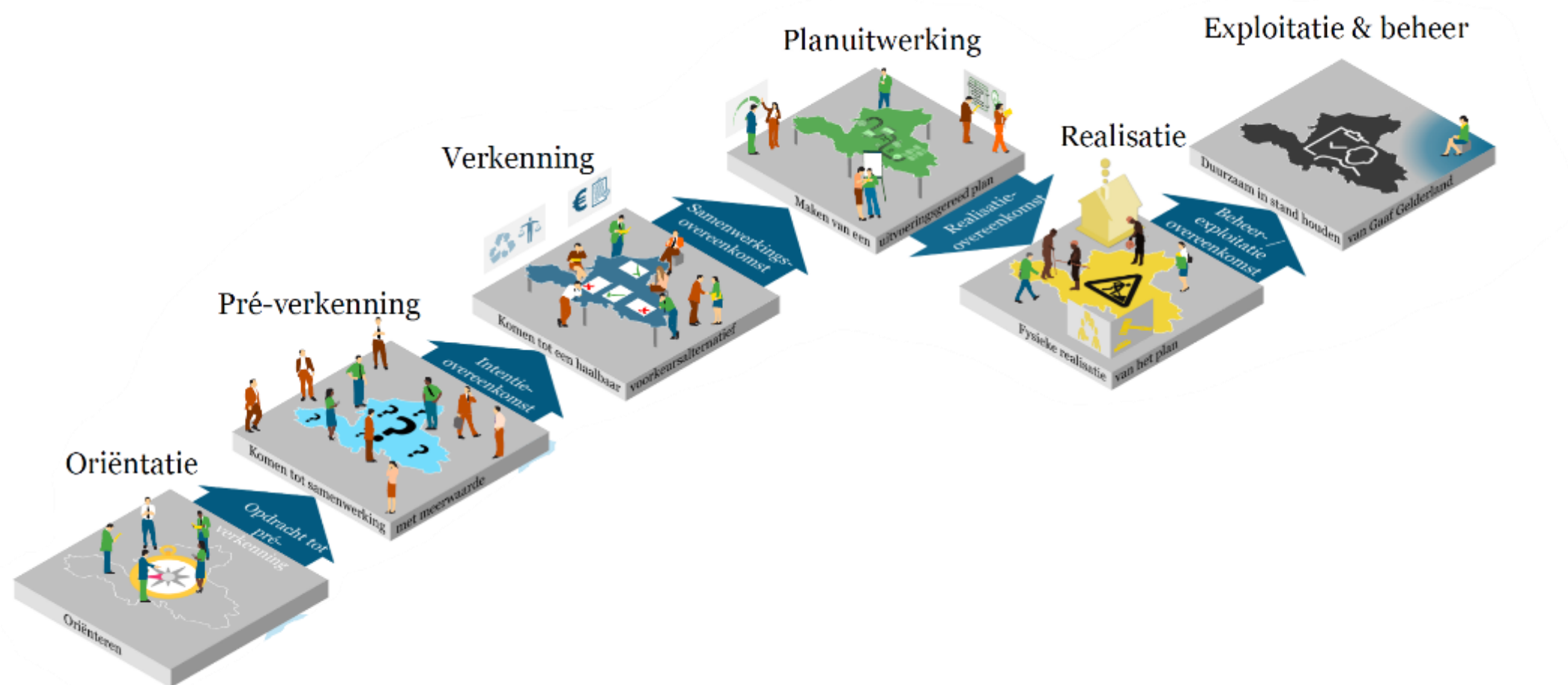
Het werken aan een wenkend toekomstbeeld: waar *willen* en *kunnen* we naar toe werken over 100 jaar?

Hoe te gebruiken?

De visies voor de lange termijn zijn voor verschillende Gelderse regio's opgesteld. Dit mogelijke toekomstbeeld is te gebruiken om te toetsen of het huidige beleid en huidige ingrepen bijdragen aan deze toekomst, of ons er juist verder van af brengen.

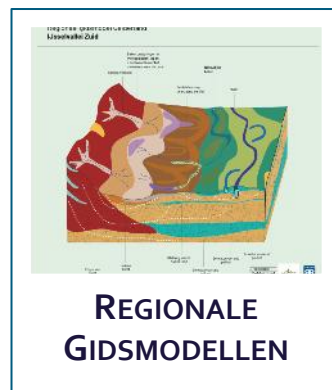
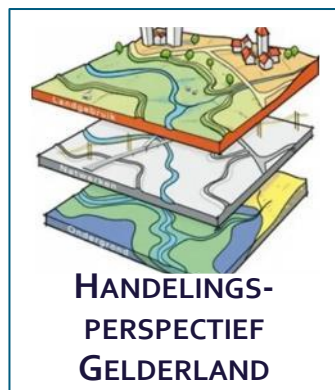
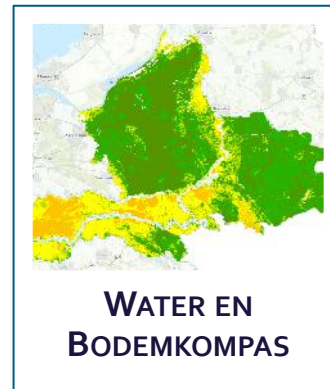
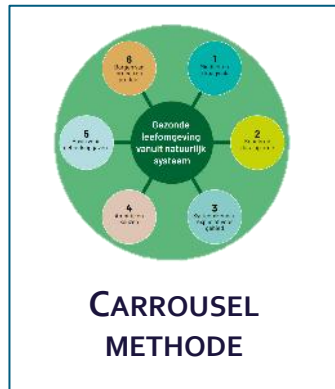
Leertraject Water en Bodem Sturend & 2120

In welke fase bevindt het proces zich?



Leertraject Water en Bodem Sturend & 2120

Waar zien we kansen?



Doelgroep

Wie is de doelgroep wat jullie betreft?

Zit daar een volgorde in?

Hoe in te zetten?

Waar en wanneer zien jullie kansen om een of meerdere van deze producten in te zetten?

En mist er nog iets?