

Kaart met risicovolle secundaire bouwstoffen

Peter Bouter



Nils Helderop



Sander Corton



Omgevingsdienst
Regio Arnhem

Onderzoeksgebied



Wat is geïnventariseerd?

- Immobilisaat (bestaande uit AEC as of verontreinigde grond)
- Gewassen AEC bodemas
- Ongewassen AVI en/of AEC bodemas
- Hoogovenslakken



Wat is geïnventariseerd?

- Werken (categorie 1 en 2)
- Thermisch gereinigde grond
- Grootschalige bodemtoepassingen (GBT's)
- IBC werken



Geraadpleegde bronnen

- Meldpunt bodemkwaliteit
- Deelnemende gemeenten
- Aannemers/ontwikkelaars/eigenaren
- Toezicht en handhavingzaken ODRA



Geraadpleegde bronnen



ProRail

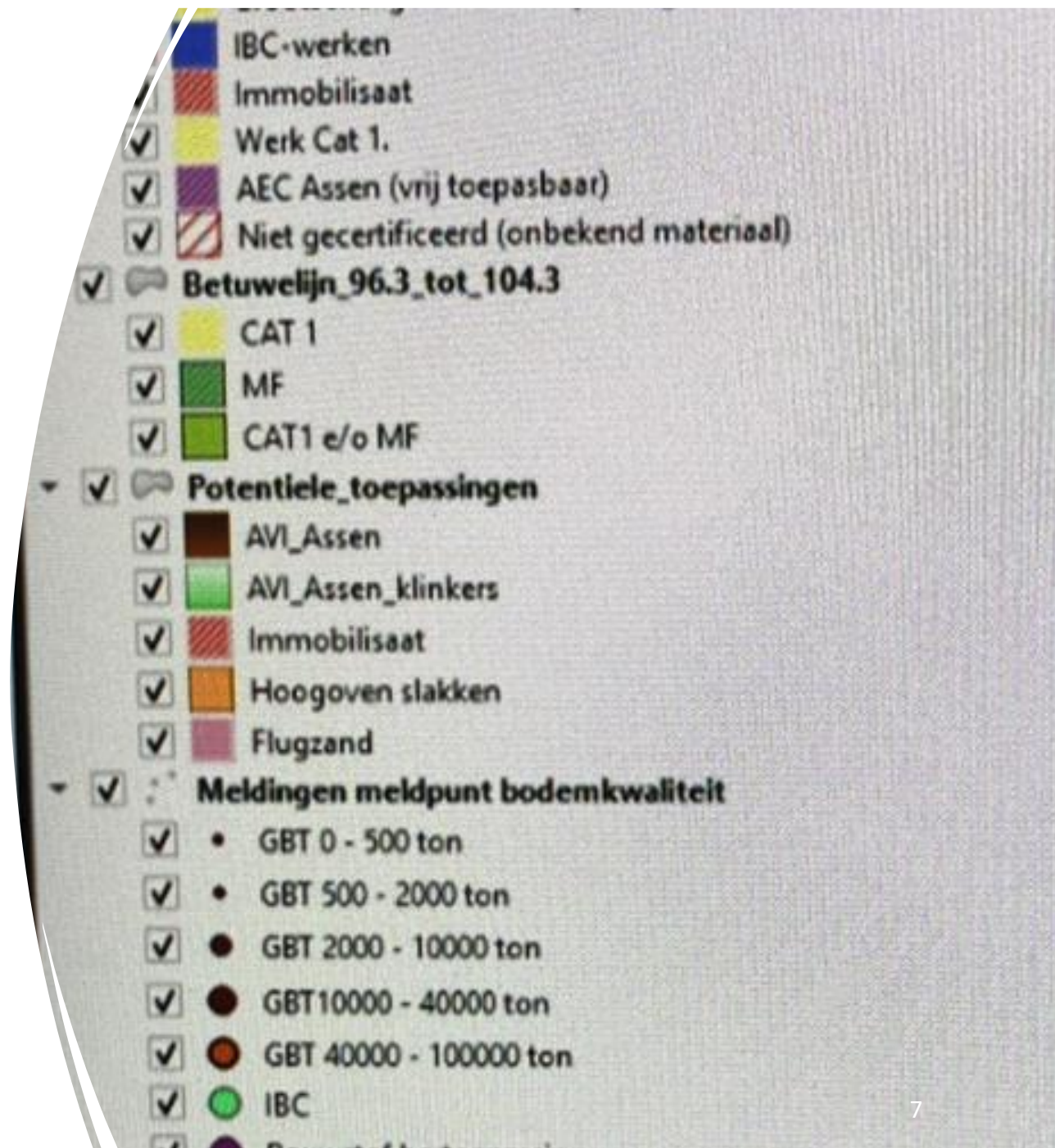
≡ provincie
Gelderland



Resultaten

- Veel waardevolle informatie reeds verzameld en vastgelegd in een GIS kaart.
- Juli 2024 wordt verwacht dat alle informatie is verzameld en is vastgelegd.
- Vervolgens wordt alle informatie gedeeld met de deelnemende gemeenten.

Kaart met risicovolle secundaire bouwstoffen



Resultaten

- Veel immobilisaat toepassingen definitief vastgelegd. Voor inwerkingtreding Omgevingswet bestond geen informatieplicht.
- Gedeelte van het trace Betuwelijn (aanleg 2006) inzichtelijk en definitief vastgelegd
- Verschillende werken CAT1 definitief vastgelegd



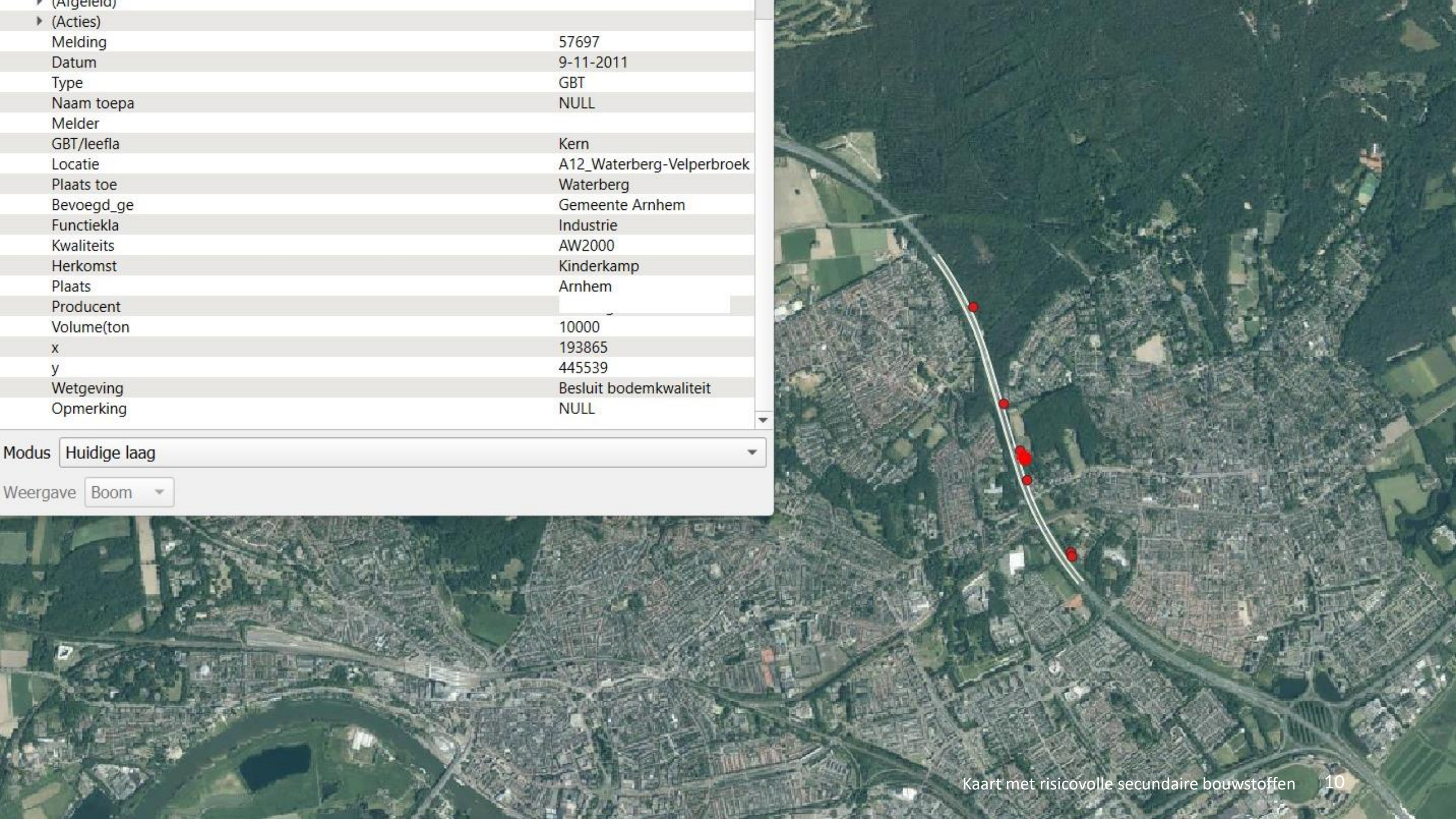
Waarde
66684
66684
14-3-2012
GBT
NULL
[REDACTED]
Kern
Nieuw Havenweg
Arnhem
Gemeente Arnhem
Industrie
Industrie
Delta
Arnhem
[REDACTED]
2304
193049
441704
Recht bodemkwaliteit



(Afgeleid)	
► (Acties)	
Melding	57697
Datum	9-11-2011
Type	GBT
Naam toepa	NULL
Melder	
GBT/leefla	Kern
Locatie	A12_Waterberg-Velperbroek
Plaats toe	Waterberg
Bevoegd_ge	Gemeente Arnhem
Functiekla	Industrie
Kwaliteits	AW2000
Herkomst	Kinderkamp
Plaats	Arnhem
Producent	
Volume(ton)	10000
x	193865
y	445539
Wetgeving	Besluit bodemkwaliteit
Opmerking	NULL

Modus

Weergave





Identificatieresultaten

Object	Waarde
▼ Toepassingen	
▼ Plaats	Arnhem
▼ (Afgeleid)	
(geklikt op coördinaat X)	188871
(geklikt op coördinaat Y)	439412
Delen	1
Dichtstbijzijnde X	188807
Dichtstbijzijnde Y	439412
Dichtstbijzijnde punt X	188848
Dichtstbijzijnde punt Y	439551
Hoekpunten	10
Nummer deel	1
Nummer dichtstbijzijnde punt	8
Object-ID	12
Omtrek (Cartesiaans)	1829 m
Omtrek (Ellips — EPSG:7004)	1829 m
oppervlakte (Cartesiaans)	66329 m ²
oppervlakte (Ellipsoïde — EPSG:7004)	66340 m ²
▶ (Acties)	
Plaats	Arnhem
Toepassing	Geluidswal Rijkerswoerd
Naam	NIET

Modus

Weergave



Identificatieresultaten

Object Waarde


▼ **Potentiele_toepassingen**

▼ Plaats NULL

▼ (Afgeleid)

(geklikt op coördinaat X)	188626
(geklikt op coördinaat Y)	441633
Delen	1
Dichtstbijzijnde X	188623
Dichtstbijzijnde Y	441634
Dichtstbijzijnde punt X	188623
Dichtstbijzijnde punt Y	441632
Hoekpunten	86
Nummer deel	1
Nummer dichtstbijzijnde punt	60
Object-ID	366
Omtrek (Cartesiaans)	735 m
Omtrek (Ellips — EPSG:7004)	736 m
oppervlakte (Cartesiaans)	7038 m ²
oppervlakte (Ellipsoïde — EPSG:7004)	7039 m ²

▼ (Acties)

 Formulier object bekijken

Plaats NULL

Modus

Weergave

Voordelen

Risicogestuurd toezicht

Mogelijk volgt openbaarmaking zodat:

- eigenaren /particulieren
- ontwikkelaars
- aannemers

ook inzicht krijgen in vrijkomende materialen bij toekomstige graafwerkzaamheden.



