

# Circulair Terreinbeheer & lokale bodemverbeteraars



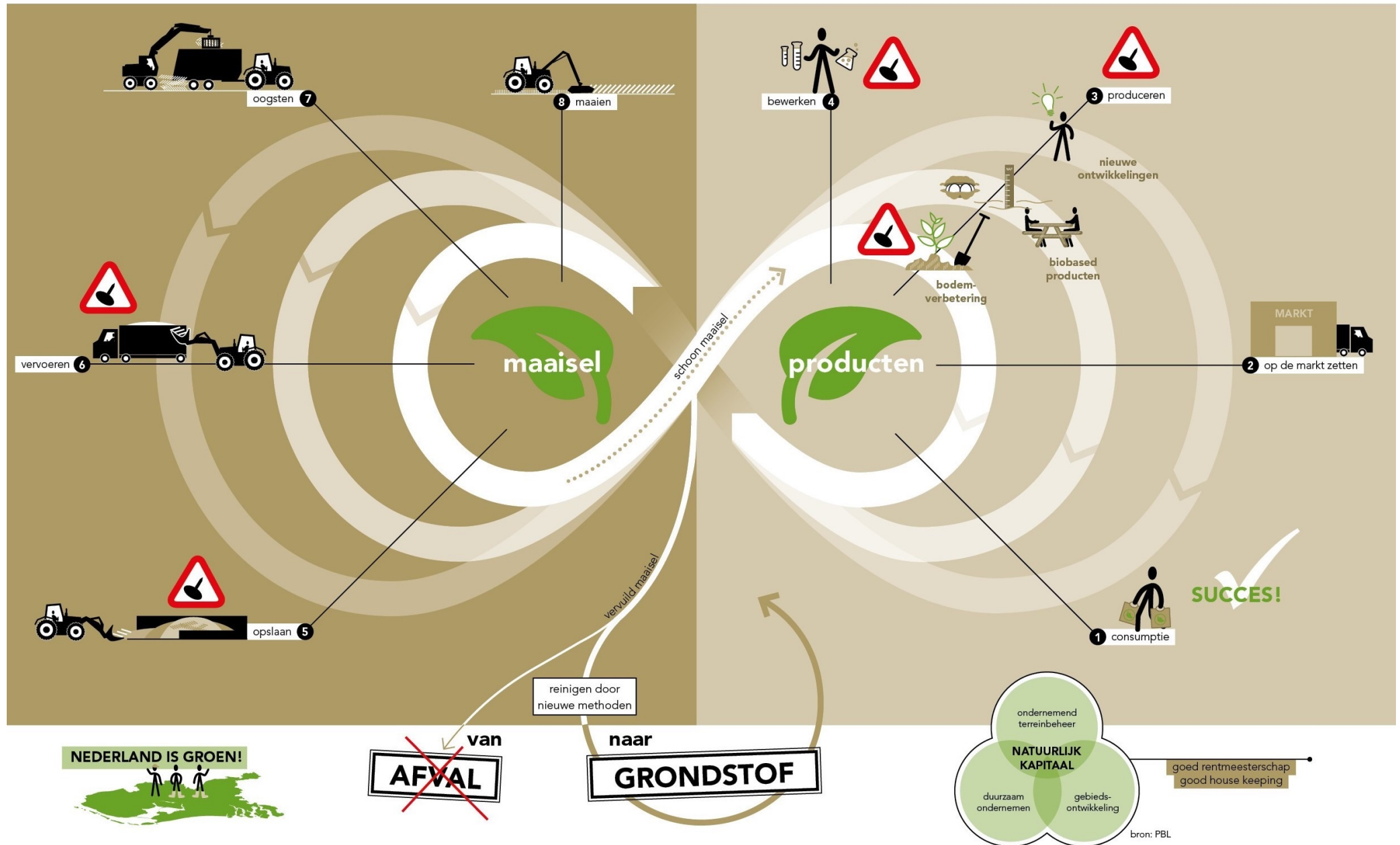
CIRCULAIR  
TERREINBEHEER

Astrid Meier – Circulair Terreinbeheer



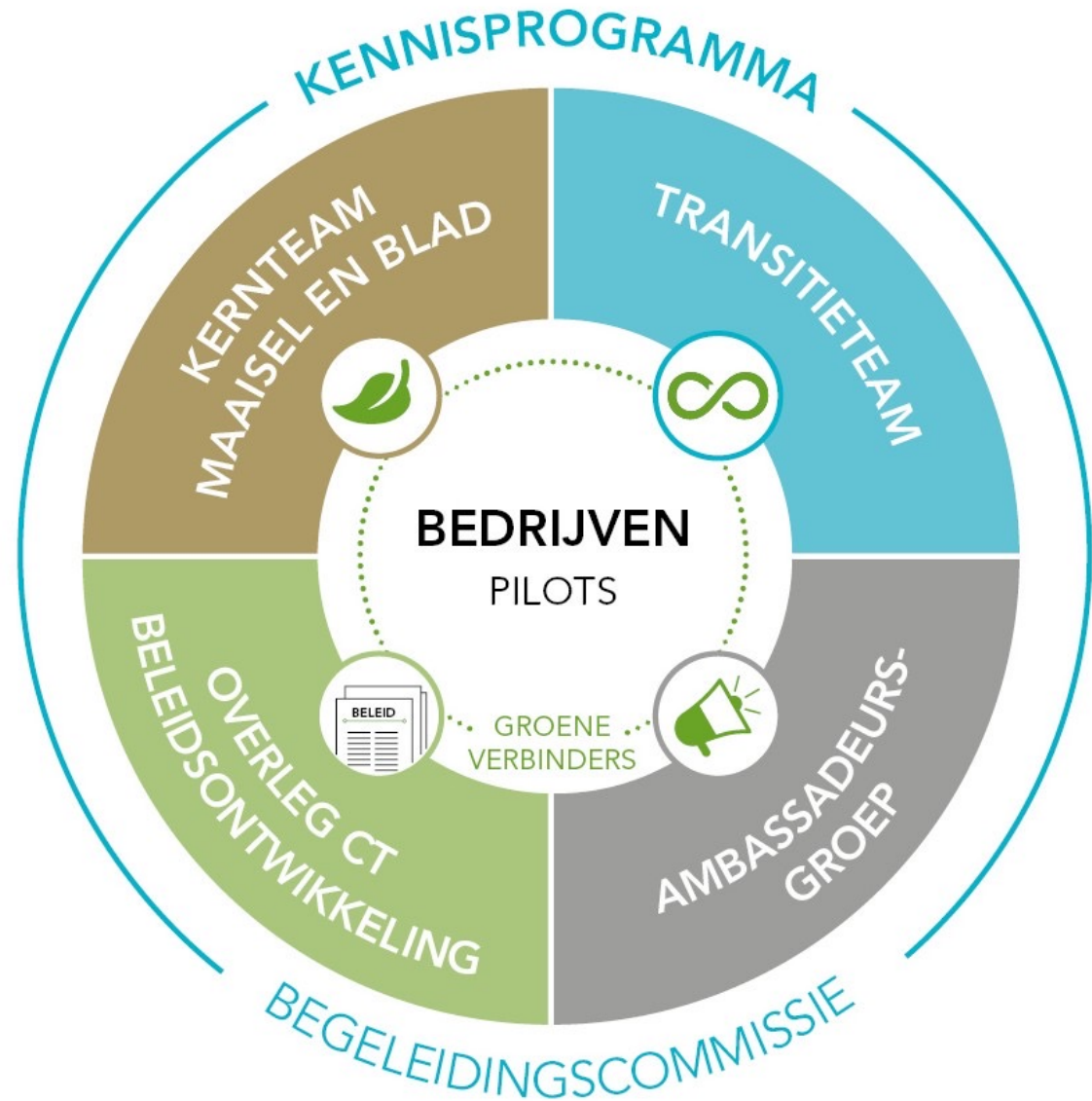
# CIRCULAIR TERREINBEHEER

NATUURLIJK KAPITAAL NAAR WAARDE GEREGLD



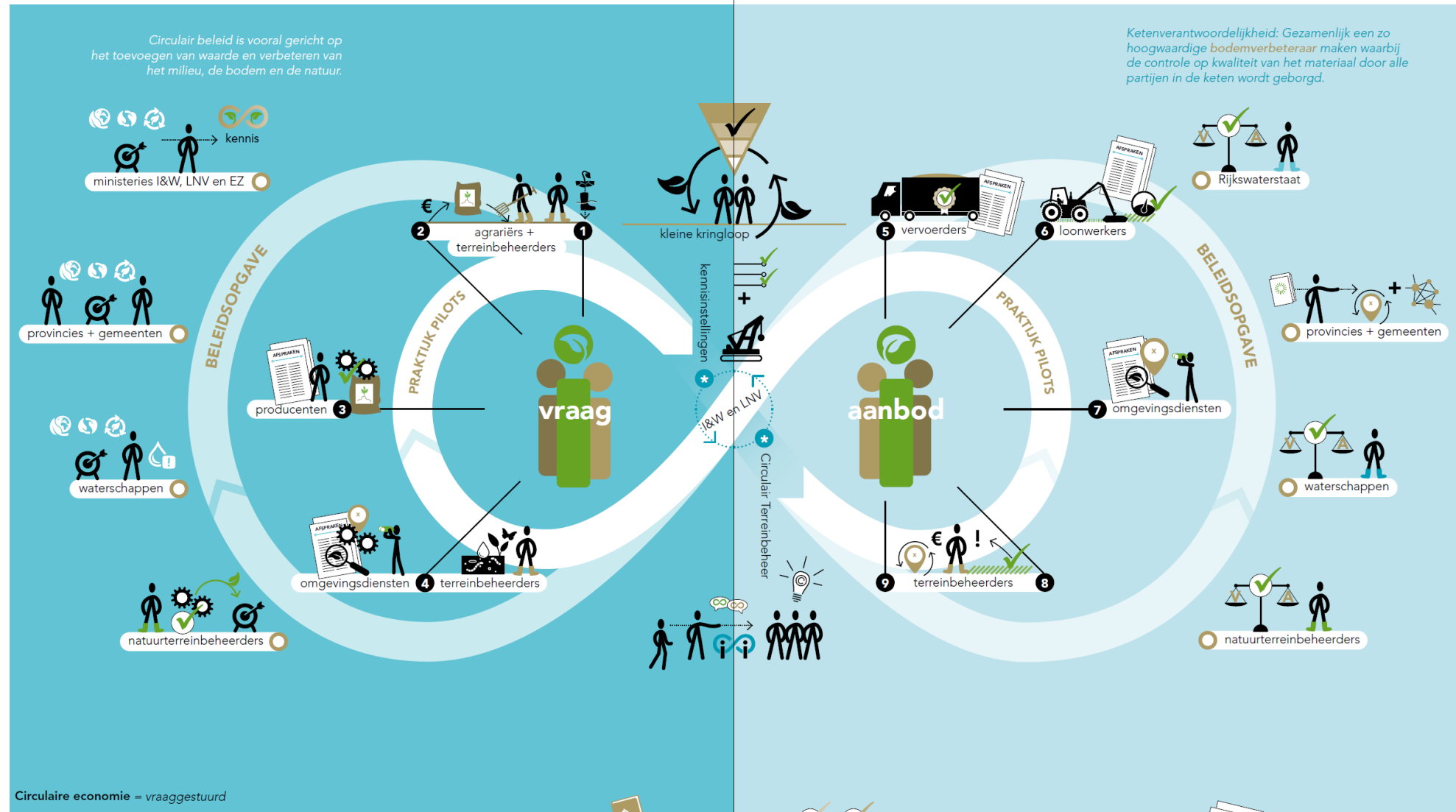
# Organisatie Programma Circulair Terreinbeheer

## PROGRAMMA CIRCULAIR TERREINBEHEER



# CIRCULAIR TERREINBEHEER

IEDEREEN HEEFT EEN VERANTWOORDELIJKHEID IN DE KETEN VAN BODEMVERBETERING



# CT Kennisprogramma Maaisel en Blad

Uitvoering door de WUR van 2021 t/m 2025

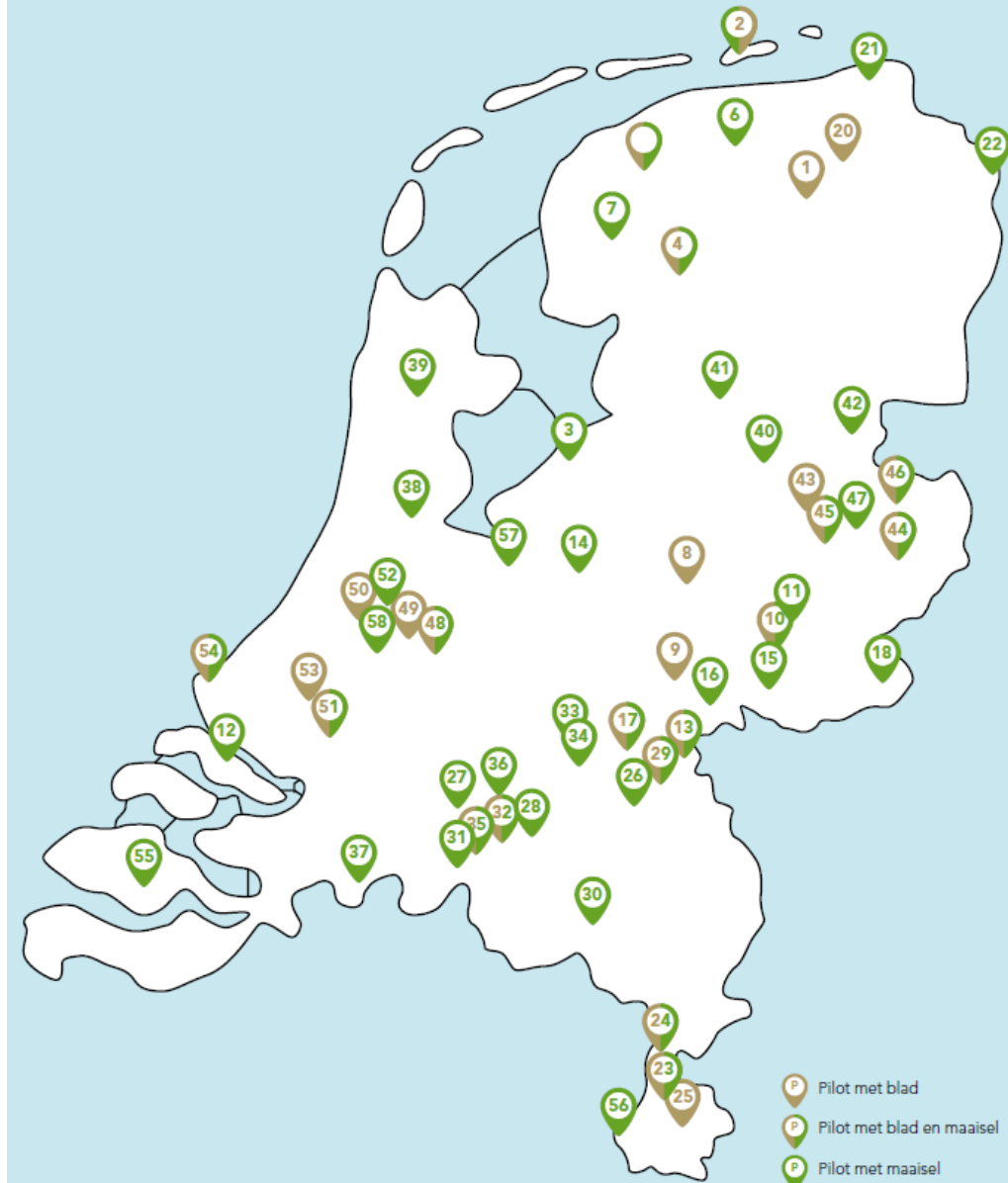
- 60 pilotprojecten
- 3 proefboerderijen
- Lab-analyses

Twee hoofddoelen onderzoek:

- Veiligheid voor mens en milieu
- Fysisch, chemisch én biologische effecten op de bodem



## PILOTS KENNISPROGRAMMA



# Zorgplicht: kwaliteitsborging

Hoofddoel:

Zorgdragen voor bescherming én verbetering van de bodem en het milieu

Alle ketenpartners willen kwaliteit:

- agrariër: geen troep op zijn land
- gemeente & waterschap: hoogwaardig benutten assets, zonder verspreiding van bv ongewenste soorten
- omgevingsdiensten: beschermen milieu en bodem volgens wet- en regelgeving
- beleidsmaker LNV: zorgvuldig werken aan kringlooplandbouw
- beleidsmaker I&W: beschermen en verbeteren milieu en bodem





# CT Kwaliteitsborgingssysteem

## Zorgplicht Maaisel en Blad

Principes CT Kwaliteitsborgingssysteem pilots  
Kennisprogramma:

1. Stimuleren ketenpartnerschap;
2. Toetsing van de pilots;
3. Terugkoppelen en verbeteren werkwijze pilots;
4. Doorontwikkelen naar een werkbaar kwaliteitsborgingssysteem, dat voldoet aan de zorgplicht.



### HOE DE CHECKLIST HELPT

wederzijds begrip



van elkaar leren



afsprakenlijst



CHECKLIST



koers bepalen



detaillering



alle partners in de keten  
met elkaar in gesprek

# Het huidige juridische spoor bij lokale compost en bij bokashi



Maaisel, blad en andere groene grondstoffen worden gezien als afval

Dus ben je als agrariër afvalverwerker

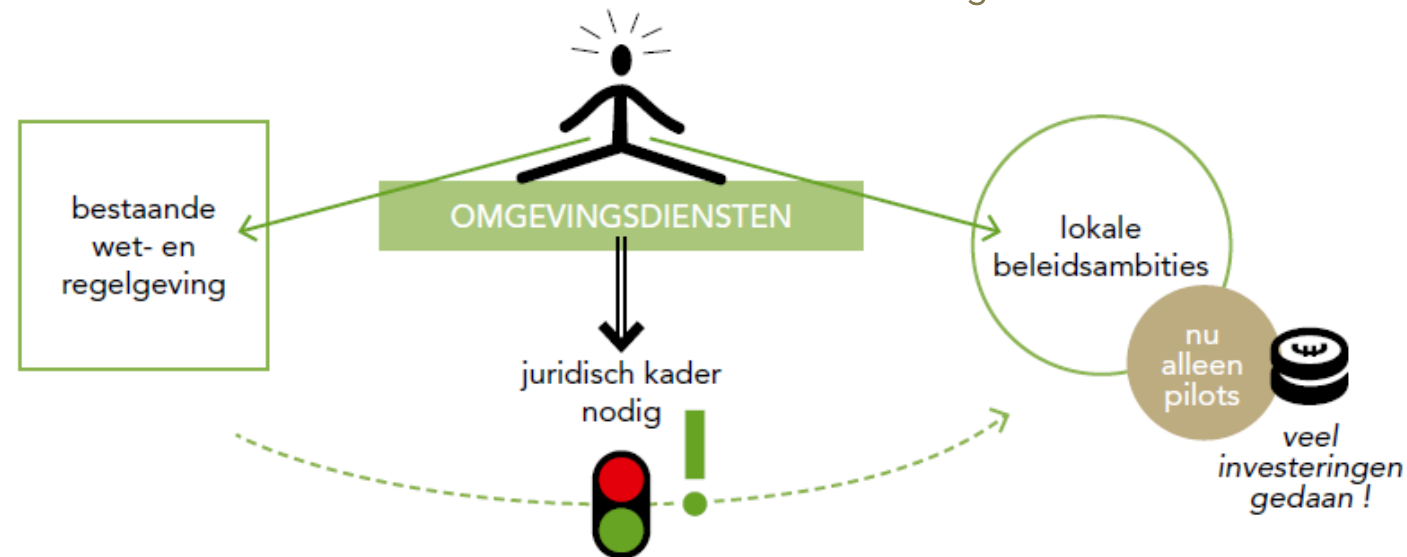
Wat meestal strijdig is met de agrarische bestemming

Voor lokale compost is juridisch gezien nodig:

- Een vergunning wet Milieubeheer voor het maken
- Na de pilotfase: een meldnotitie voor een MER-beoordeling

Voor bokashi is juridisch gezien nodig:

- Een vergunning wet Milieubeheer voor het maken
- Een ontheffing op het Stortverbod voor het toepassen op de bodem
- Na de pilotfase: een meldnotitie voor een MER-beoordeling





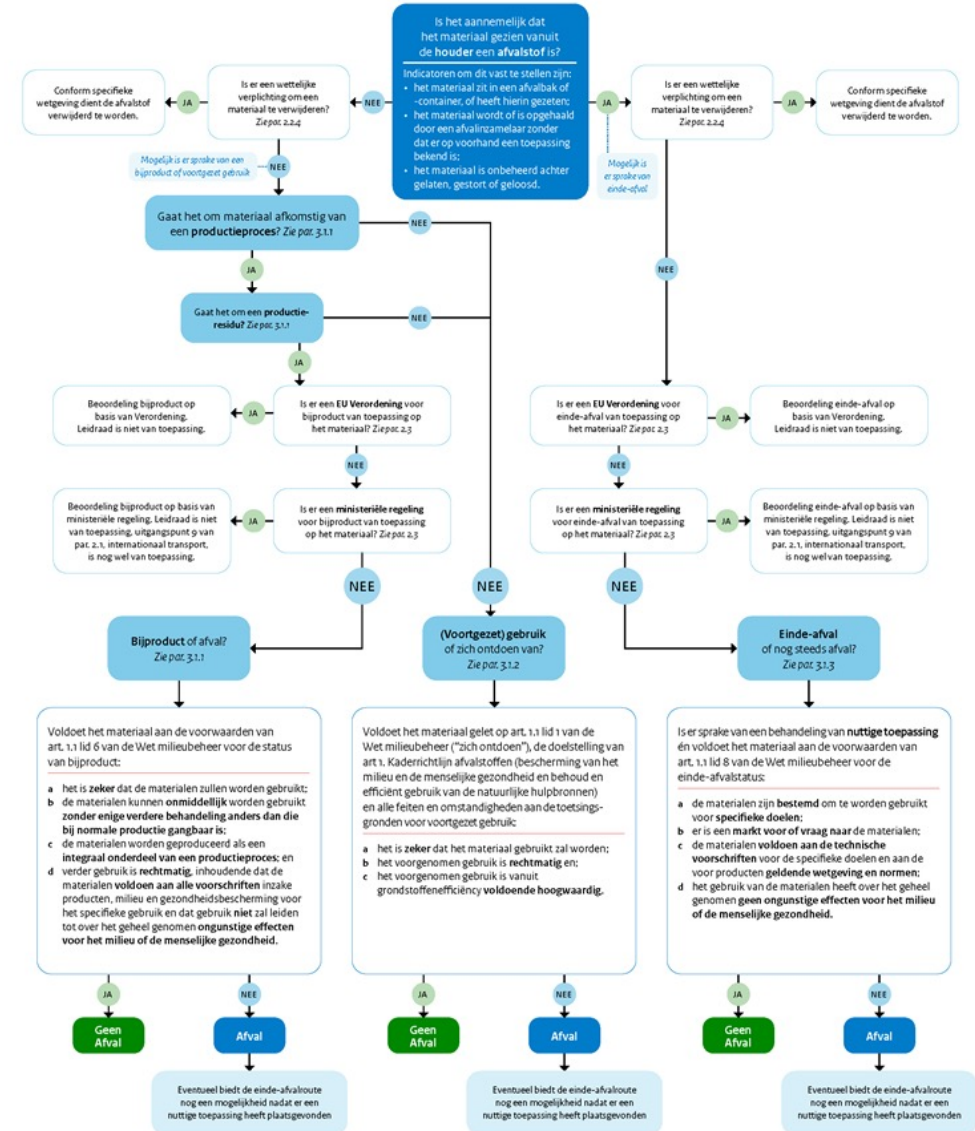


**MAAISEL IS GRONDSTOF  
VOOR DE BODEM!**



# Toetsingskader afvalstof of product

Beoordeling moet per geval en op basis van alle voor dat geval specifieke feiten en omstandigheden



# LEIDRAAD - 1.2

# AFVALSTOF OF PRODUCT

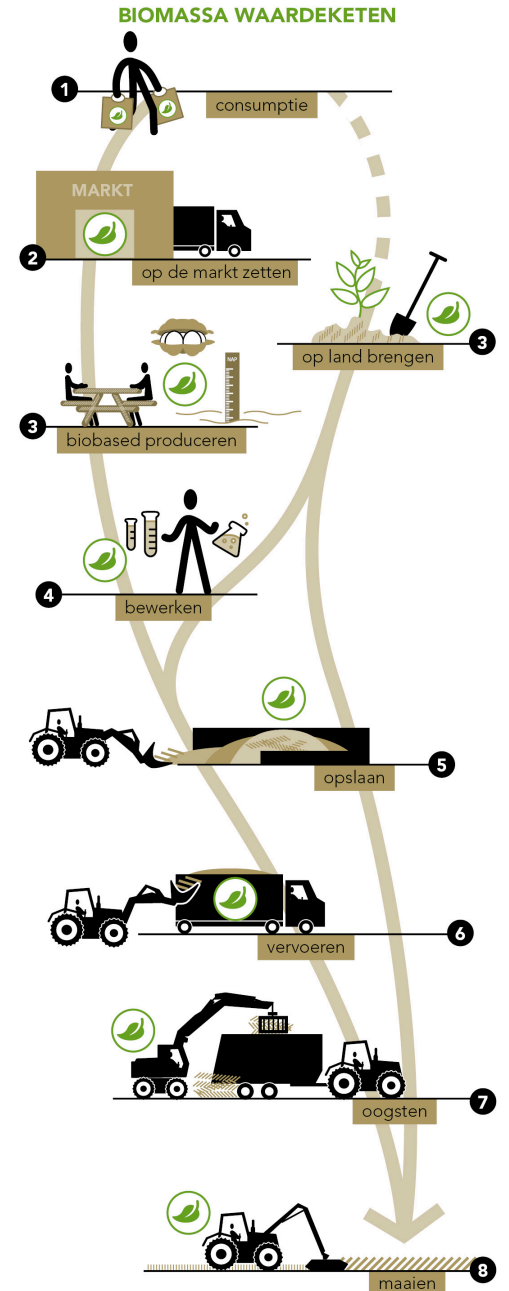
Richtsoeren voor de uitleg en toepassing van de begrippen 'afvalstof', 'bijproduct' en 'einde-afvalstatus'



# Criteria route (voortgezet) gebruik

- Zekerheid van afzet
- Rechtmatigheid
- Hoogwaardigheid

Elke "houder" (eigenaar) van maaisel kan besluiten dat zijn maaisel grondstof is en daarmee tot de route gebruik





# (Voortgezet) gebruik en CMC composteren Súdwest Fryslân

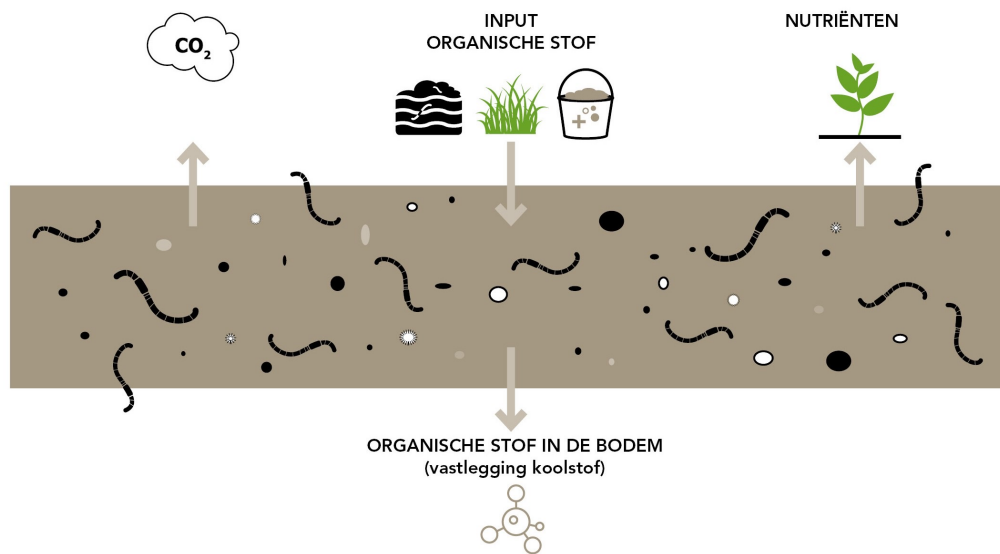


Via uitdaagrecht van de gemeente: Agricycling daagt gemeente uit dat zij dit beter kunnen

Besluit B&W Súdwest Fryslân:

Maaisel voor composteren is voortgezet gebruik, onder voorwaarden:

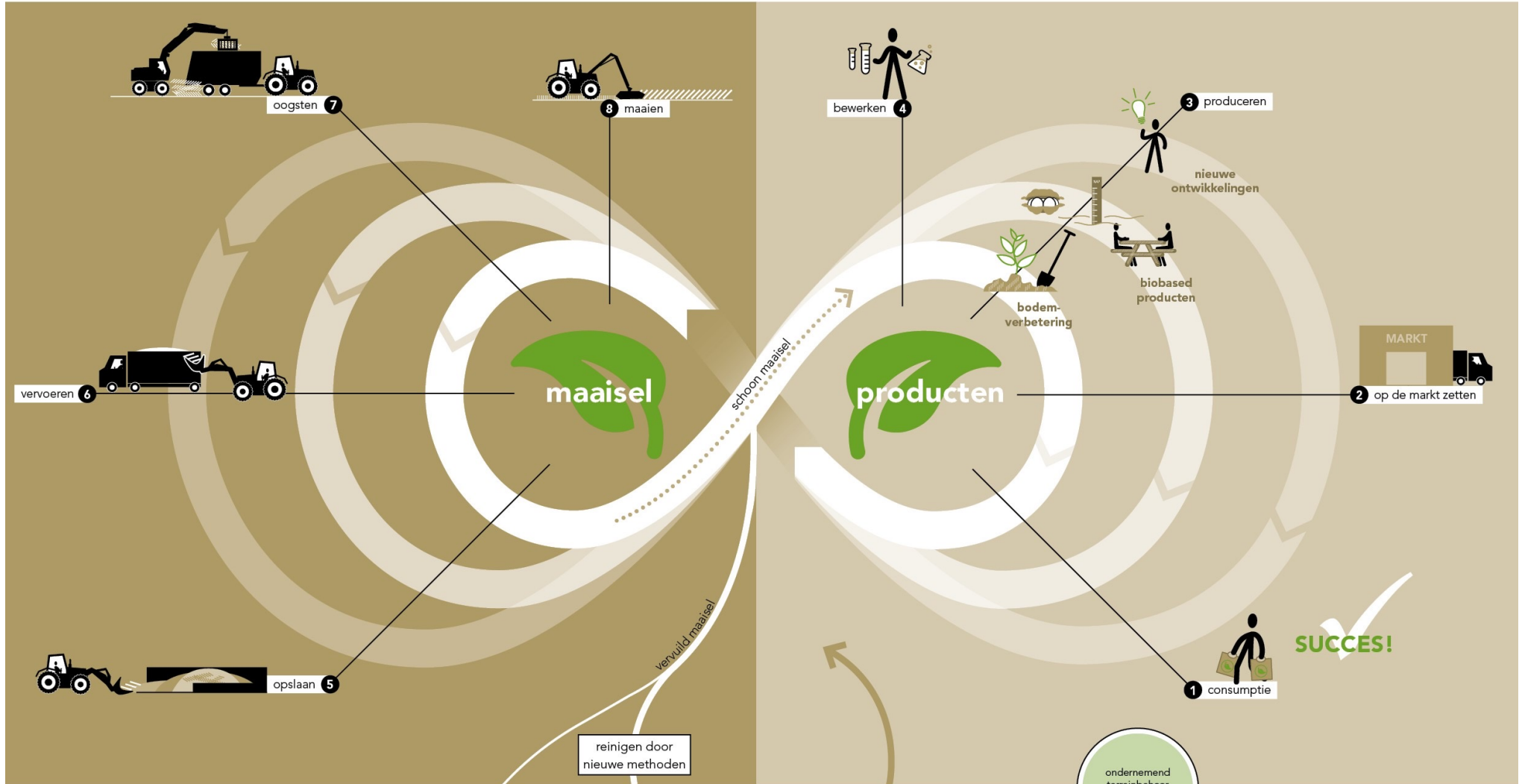
- ✓ Samenwerkingsovereenkomst
- ✓ Schriftelijke afspraken over levering en gebruik van maaisel (PvA en Werkplan)
- ✓ Kwaliteitsafspraken via CT Checklist
- ✓ Toetsing van het product op de normen van Meststoffenwet
- ✓ Jaarlijkse evaluatie



Circulair Terreinbeheer / Studio Ilva

# CIRCULAIR TERREINBEHEER

NATUURLIJK KAPITAAL NAAR WAARDE GEREGELD



NEDERLAND IS GROEN!



van ~~AFVAL~~

naar **GRONDSTOF**



goed rentmeesterschap  
good house keeping

bron: PBL