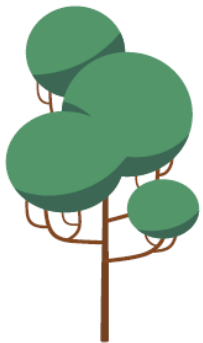
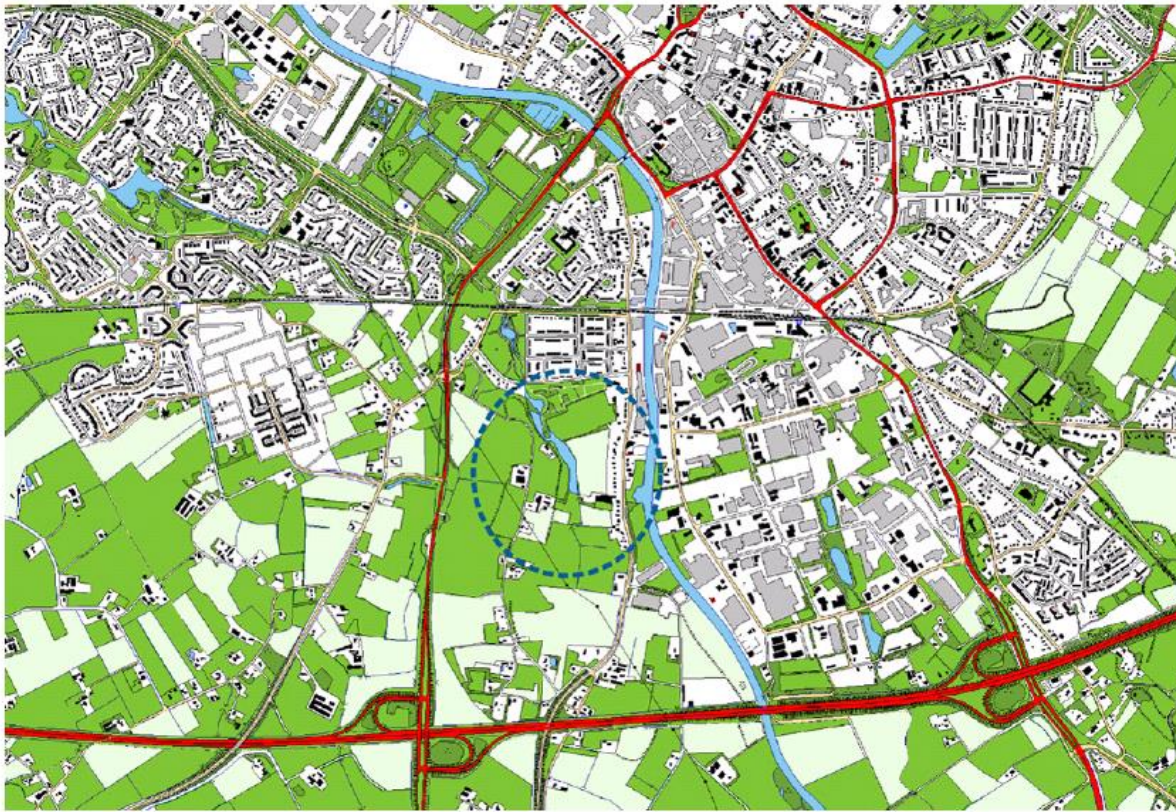




DE
KWEKERIJ

Doetinchem



situatie

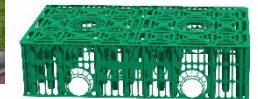
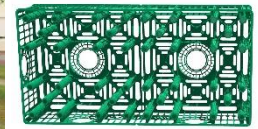
Wijnbergen Het Oosten is onderdeel van de nieuwe wijk Wijnbergen die aan de zuidkant van Doetinchem ligt.

Wijnbergen heeft nu een landelijk karakter met de Kapperskolk en de Oude Doetinchemseweg als karakteristieke elementen. De Oude Doetinchemseweg vormt een langzaamverkeersroute door Wijnbergen, waaraan de bestaande boerderijen liggen. Door Wijnbergen komt een ecologische verbingszone te liggen waar de Kapperskolk onderdeel van vormt. Ten westen hiervan komen Het Midden en Het Westen. Aan de oostkant van de ecologische verbingszone komt de ecologische wijk Het Oosten waar de nadruk ligt op ecologisch bouwen in een ecologische omgeving.

Ecodorp

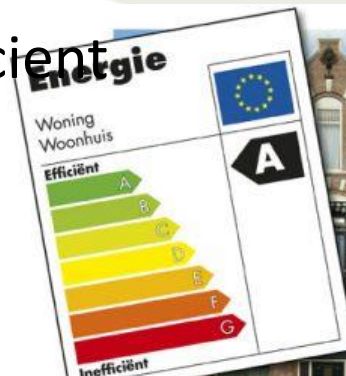
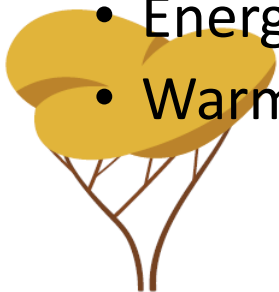
- Duurzaamheid

- Levensloopbestendig, ontwerp van de woning
- Materiaalgebruik
- Wijkopbouw
- Bouwwijze



- Energieafspraken

- Energieprestatie op lokatie
- Energieprestatiecoëfficiënt
- Warmtekoudeopslag



- Omgang met regenwater

- Infiltreren
- Wadi / zaksloot
- Infiltratiekoffer
- Infiltratieriool







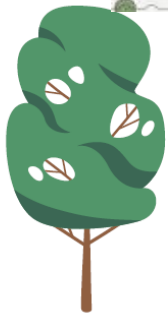
Ambities:

- Gehele wijk nul op de meter
- Behoud van zoveel mogelijke bestaande beplanting en bomen
- Groene grasdaken op de woningen als tweede laag in het landschap
- Zonnepanelen collectief aanbrengen boven de parkeerplaatsen
- Woningen vrije kavels particulier opdrachtgeverschap circulair en natuurinclusief bouwen
- Wijkgroen bestaat uit inheemse beplanting en heeft een natuurlijke uitstraling
- In de wijk Wijnbergen de Kwekerij woon je in de natuur
- Parkeren niet langs doorgaande wegen
- Geen rolcontainers











Bodem algemeen

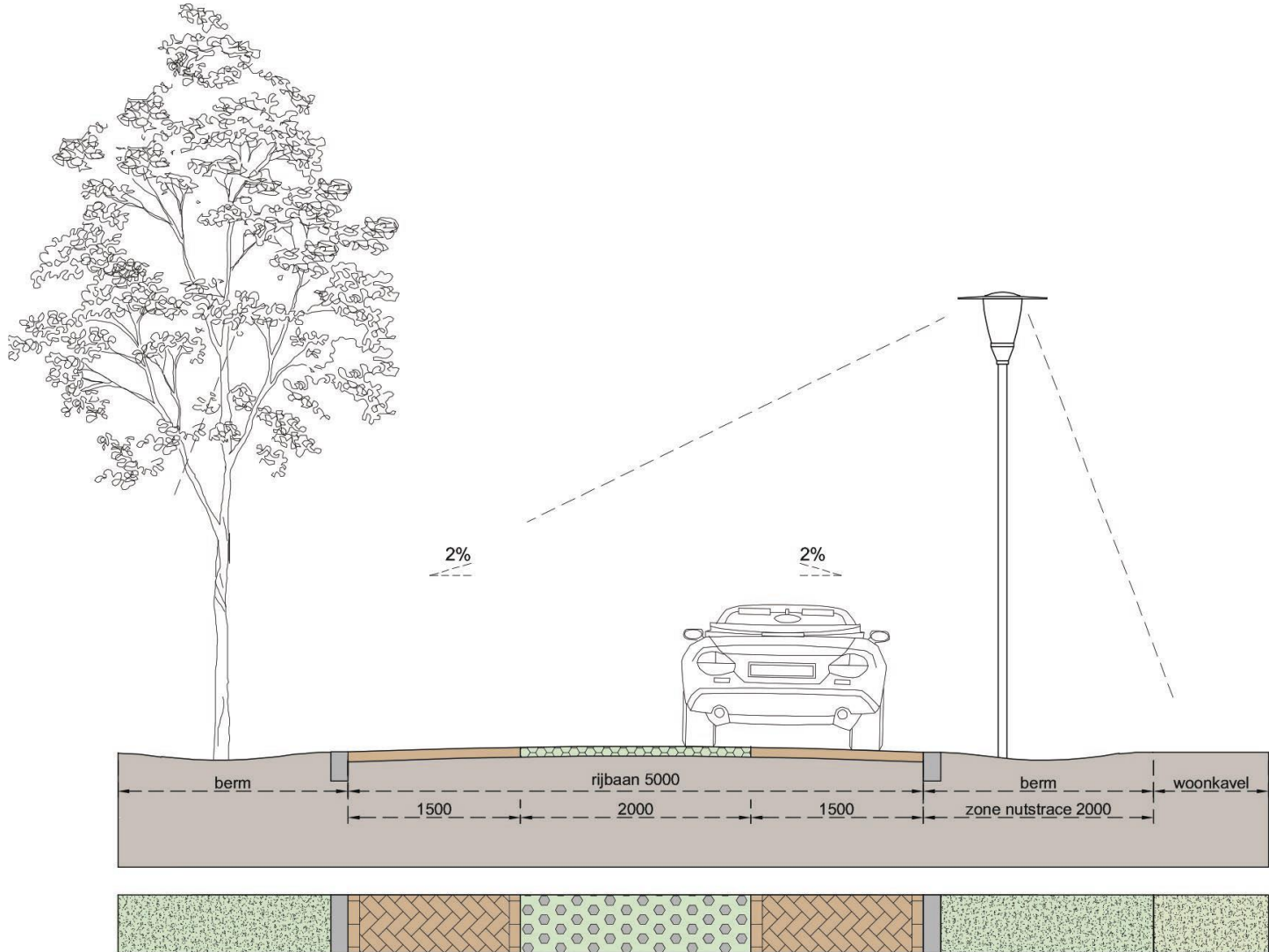
- fysisch (draagkracht)
- chemisch (PFAS)
- energie (aardwarmte)
- Japanse duizendknoop (biologische bodemverontreiniging)
- grondwaterstand/waterhoogte (bouwhoogte)
- onderzoek explosieven



Bodem projectspecifiek

- waterretentie/klimaatadaptief (openbare ruimte)
- archeologie
- ondergrondse infrastructuur





???

